

# ЖИЛОЙ КОМПЛЕКС БИЗНЕС-КЛАССА «ДОМ НА ПРИМОРСКОМ, 43»

## МЕСТОРАСПОЛОЖЕНИЕ

Жилой комплекс бизнес-класса «Дом на Приморском, 43» расположен в тихой живописной части Приморского района г. Санкт-Петербург, в окружении воды и зелени недалеко от исторического центра города. В пешей доступности находится ст. метро «Черная речка».



## ОПИСАНИЕ ОБЪЕКТА

В ЖК «Дом на Приморском, 43» предусмотрены все атрибуты комплекса бизнес-класса. Закрытая, огороженная забором территория, отапливаемый подземный паркинг на 39 машино-мест, и гостевая автостоянка на 18 машино-мест, детская игровая площадка, система видеонаблюдения. Парадные, оформленные согласно авторскому дизайн-проекту. В доме установлены бесшумные скоростные лифты.

В продаже имеются 1-, 2-, 3 и 4х комнатные квартиры с современными эргономичными планировками: просторные кухни, большие санузлы, гардеробные и удобные функциональные холлы. Каждая квартира в комплексе – видовая и имеет панорамное остекление. Из квартир открываются прекрасные виды на реку Невку и Каменный остров, а так же на городскую панораму, ул. Савушкина и сквер, расположенный у территории комплекса. Преимуществом местоположения комплекса является малоэтажная окружающая застройка, близость к историческому центру города, удобный выезд за город.



## ТИП ДОМОВ/ЭТАЖНОСТЬ

3-х секционный кирпично-монолитный 5-этажный комплекс

## ПЛОЩАДЬ КВАРТИР

1-о ком. 56,2 кв.м.  
2-х ком. 74,9 – 122,3 кв.м.  
3-х ком. 106,8 – 131,3 кв.м.  
4-х ком. 117,3 – 118,1 кв.м.

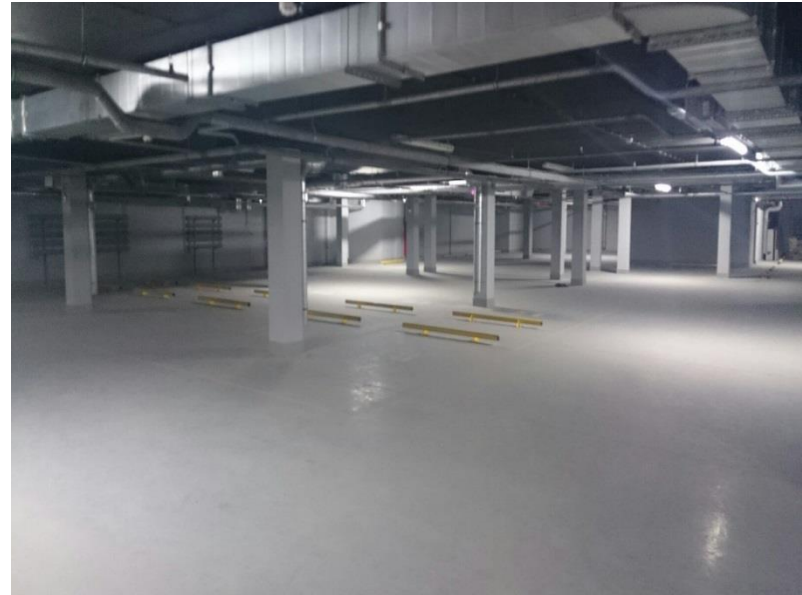
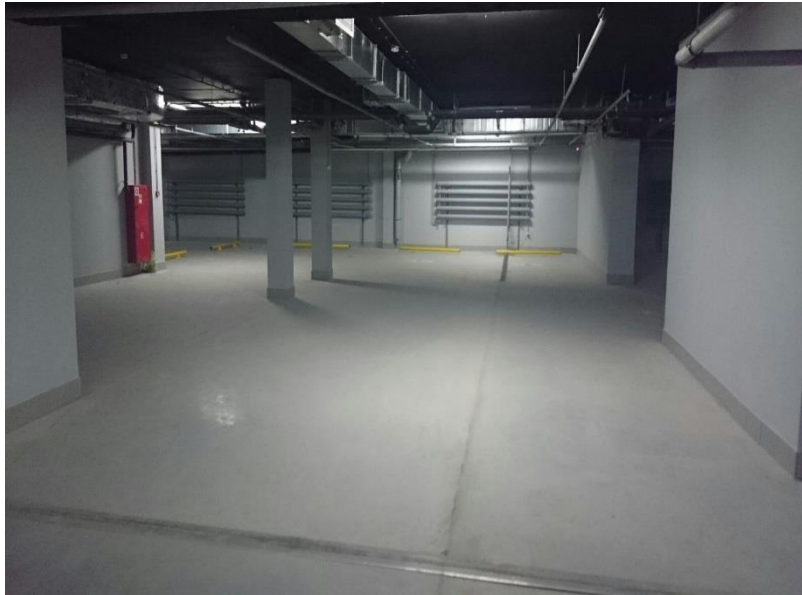
## ФОРМА ДОГОВОРА

Подписывается Договор купли-продажи.  
Льготная ипотечная программа позволяет дополнительно снизить стартовую сумму, необходимую для приобретения квартиры

## СТОИМОСТЬ

1-но ком. 9 216 800 рублей.  
2-х ком. 11 909 100 – 18 834 200 рублей.  
3-х ком. 15 943 000 – 20 434 400 рублей.  
4-х ком. 16 888 300 – 18 064 200 рублей.





## Наличие квартир

п/п	Секция	Этаж	Номер квартиры	Кол-во комнат	Фактическая площадь кв.м.	Стоимость 1 кв.м	Общая стоимость
1	1	2	<b>47</b>	2	88	154 000,00	13 552 000,00
2	1	3	<b>52</b>	3	124,3	154 000,00	19 142 200,00
3	1	4	<b>56</b>	3	124,6	164 000,00	20 434 400,00
4	2	2	<b>23</b>	3	131,3	149 000,00	19 563 700,00
5	2	2	<b>26</b>	4	118,1	143 000,00	16 888 300,00
6	2	3	<b>30</b>	2	74,9	159 000,00	11 909 100,00
7	2	3	<b>31</b>	2	75,1	159 000,00	11 940 900,00
8	2	3	<b>32</b>	4	117,3	154 000,00	18 064 200,00
9	2	5	<b>40</b>	1	56,2	164 000,00	9 216 800,00
10	2	5	<b>42</b>	2	77,2	164 000,00	12 660 800,00
11	3	2	<b>2</b>	3	107	149 000,00	15 943 000,00
12	3	2	<b>5</b>	2	86,7	159 000,00	13 785 300,00
13	3	3	<b>6</b>	2	122,3	149 000,00	18 222 700,00
14	3	3	<b>7</b>	3	106,8	154 000,00	16 447 200,00
15	3	3	<b>9</b>	2	84,6	164 000,00	13 874 400,00
16	3	4	<b>11</b>	2	122,3	154 000,00	18 834 200,00